

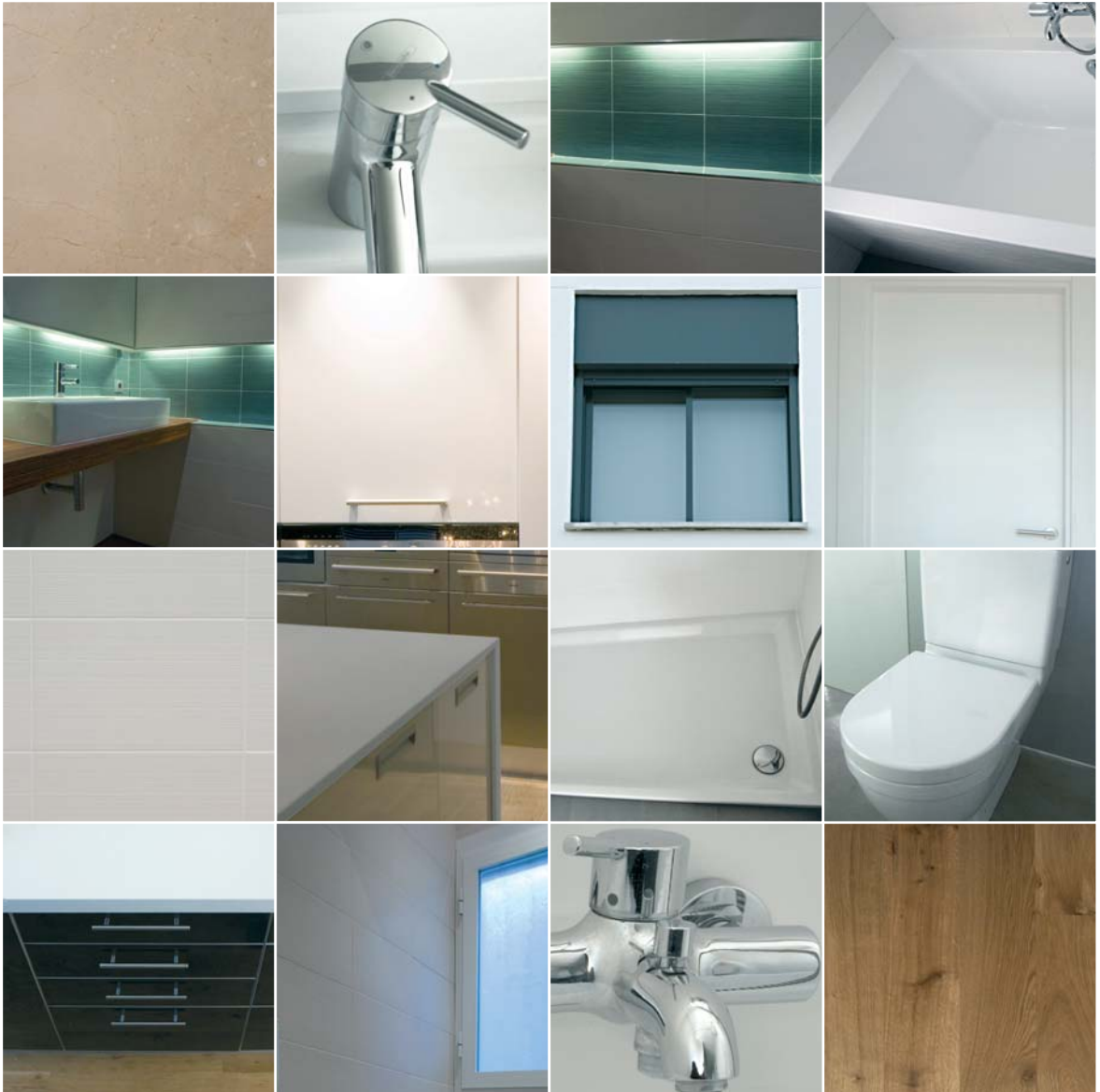
Baubeschreibung



Willkommen im 21. Jahrhundert



Son Quint 21 |  **Layetana**
INMOBILIARIA



Werbeillustrationen mit orientativem Charakter (stimmen nicht mit den angebotenen Qualitäten überein).

ENDVERARBEITUNG IM INNEREN DER WOHNUNGEN

| | |
|---|---|
| Boden im Inneren der Wohnungen | 2 Schicht-Eichen-Laminatboden |
| Boden der Badezimmer | Stone-Ker aus Porcelanosa Ceilan Marmor oder ähnlich |
| Boden der offenen Küchen | 2 Schicht-Eichen-Laminatboden |
| Boden der geschlossenen Küchen | Stone-Ker aus Porcelanosa Ceilan Marmor oder ähnlich |
| Terrassenboden | Quarzitboden Titanio von Tino mit Cotton-Oberfläche oder ähnlich |
| Wandverkleidung der Wohnungen | Gipsverkleidung beschichtet mit glatter weißer Kunstfarbe |
| Wandverkleidung der Badezimmer | Ártica von Porcelanosa oder ähnlich |
| Wandverkleidung der Küchen | Gipsverkleidung beschichtet mit glatter weißer Kunstfarbe |
| Arbeitsplatte und Paneel der Küche | Weißer Silestone Norte oder ähnlich |
| Ablage des Hauptbadezimmer | Holzablage in Abstimmung mit Duravit-Waschbecken |
| Küchenmobiliar | Küchenmobiliar in weißem Melamin mit Saum und Fußkranz aus Metall mit Installation von Backofen, elektrischer Kochplatte und ausziehbarem Dunstabzug der Marke Siemens oder ähnlich |
| Decke des Wohn-Speiseraums und der Schlafzimmer | Gipsverkleidung beschichtet mit glatter weißer Kunstfarbe |
| Zwischendecke der Badezimmer | Typ Pladur oder ähnlich |
| Zwischendecke der Küchen | Typ Pladur oder ähnlich |
| Eingangstüren der Wohnungen | Furnier aus mit weiß lackiertem, verstärktem Holz, aufbruchresistenter Verankerung, glatt, System Carre oder ähnlich, Griffe aus rostfreiem Stahl |
| Durchgangstüren in den Wohnungen | Furnier aus weiß lackiertem glattem Holz, System Carre oder ähnlich und Griffe aus rostfreiem Stahl |
| Schränke im Inneren der Wohnungen | Furnier aus weiß lackiertem glattem Holz, Schiebetüren mit Klein-Laufschienen System Carre oder ähnlich und Griffen aus rostfreiem Stahl |
| Fenster | Rahmen aus stranggepresstem Aluminium grau Tecnal mit Qualicoat-Versiegelung oder ähnlich |
| Verglasungen | Climalit oder ähnlich mit Luftkammer 4/12/6 |
| Fensterläden | Aluminium-Rollläden Typ Monoblock mit Wärmedämmung |
| WC-Schüssel | Roca Modell Meridian oder ähnlich |
| Bidets | Roca Modell Meridian oder ähnlich |
| Waschbecken | Duravit Modell Vero oder ähnlich |
| Badewannen | Duravit Modell DCode Akryl oder ähnlich |
| Duschwannen | Roca Modell Daiquiri weiß oder ähnlich mit Einbau einer Glaswand von Roca |
| Armaturen von Waschbecken und Bidets | Grohe Modell Eurostyle oder ähnlich |
| Dusch- und Badearmaturen | Grohe Modell Eurostyle oder ähnlich |
| Beleuchtung Badezimmer und Küchen | In die Decke integrierte Leuchtkörper in Badezimmern und Küchen |
| Elektrische Mechanismen | Bticino Modell Light oder ähnlich in weiß |

MAURERARBEITEN UND INSTALLATIONEN

| | |
|------------|--|
| Fassaden | Außenverkleidung mit Kalkstein Modell Luna oder ähnlich, geriebene Endverarbeitung |
| Außenwände | Mauerwerk aus 14 cm-Ziegeln, Isolierung mit stranggepresstem 4 cm-Polistiren und |

| | |
|-----------------------------------|--|
| | Innenschicht aus 6 cm-Gipsziegeln |
| Trennwände in den Wohnungen | Mauerwerk aus 8 cm-Gipsziegeln oder ähnlich |
| Trennwände zwischen den Wohnungen | Mauerwerk aus 14 cm-Ziegeln, Typ Panal oder ähnlich, Lärmdämmung mit 50mm-Mineralwollkammer von Roca und 8 cm-Gipsziegelwand |
| Klempnerinstallation | Vollständige Klempnerinstallation gemäß der geltenden Vorschriften mit Haupthahn sowie Sperrhähnen in Badezimmern und Küche |
| Strom und Telekommunikation | Vollständige Elektro- und Telekommunikations-Installation gemäß den geltenden Vorschriften |
| Klimaanlage und Heizung | Daikin, Wärmepumpe Typ Inverter oder ähnlich |
| Sanitär-Warmwasser | Warmwasserspeicher Saunier Ducal Modell SDN oder ähnlich mit 150 l Fassungsvermögen und Ablaufventil |

EINRICHTUNGEN IN GEMEINSCHAFTSBEREICHEN

| | |
|--|---|
| | Komplettinstallation von Video-Pförtnern |
| | Aufzüge |
| | Gemeinschaftspool |
| | Grünanlage mit regionaltypischer Vegetation |

VERSICHERUNGEN UND KONTROLLEN

| | |
|--|--|
| | Das Gebäude verfügt über die obligatorische Haftpflichtversicherung, die den Vorschriften entsprechend Gebäudestabilität und -festigkeit abdeckt |
| | Qualitätskontrollen der Materialien gemäß den geltenden Vorschriften |
| | Betriebsproben, rechtliche Abnahme und Inbetriebnahme der Gemeinschaftseinrichtungen |
| | Lärmdämmung gemäß den geltenden Vorschriften |
| | Wärmedämmung gemäß den geltenden Vorschriften |

Verkaufsbüro Bonaire, 11 :: 07012 Palma :: Tel: 971 72 05 80
E-mail: sonquint21@layetana.com

Öffnungszeiten

Montag bis Freitag: 10 bis 14 und 16 bis 20 Uhr.
Samstag: 10 bis 14 Uhr.



Son Quint 21

 **Layetana**
INMOBILIARIA

www.sonquint21.com